

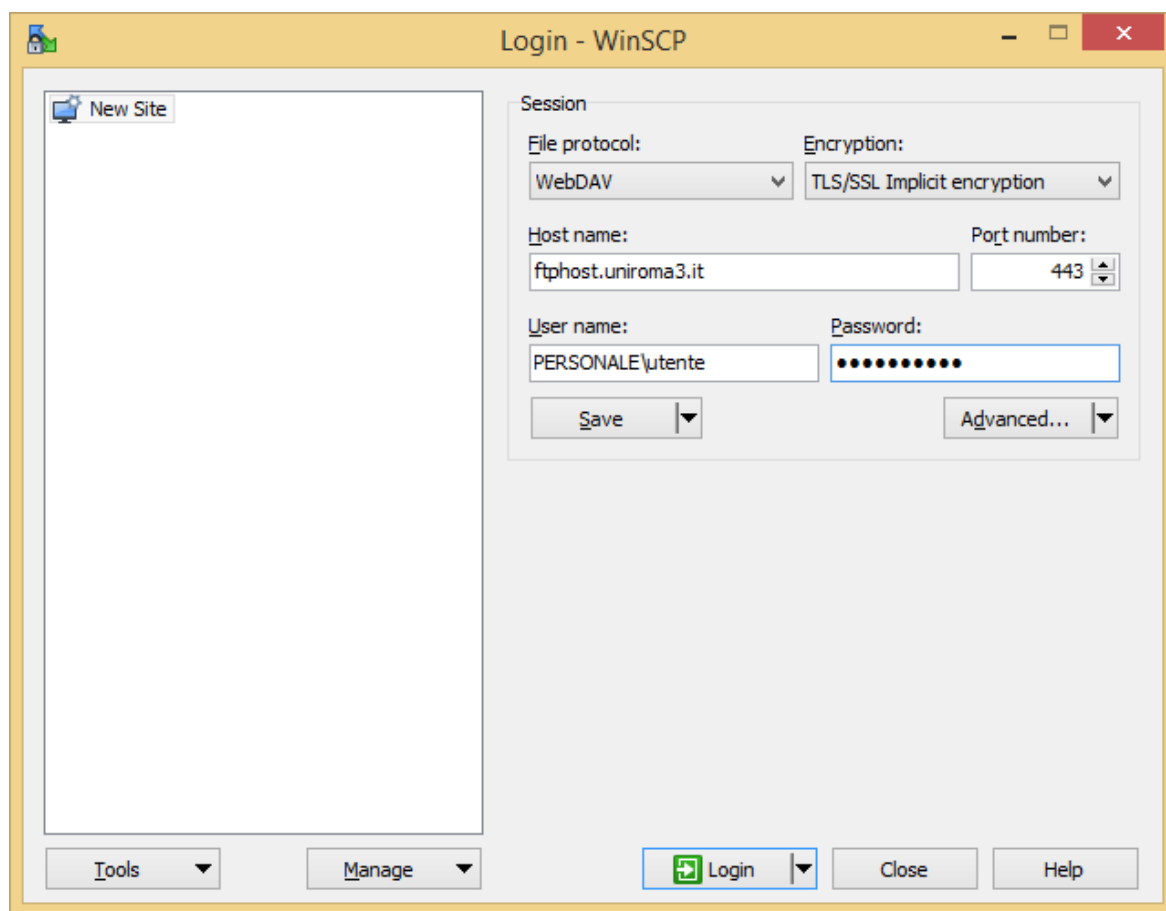
## Accesso ad una condivisione web tramite client WinSCP

Per le finalità di questa descrizione, si considerino le seguenti informazioni

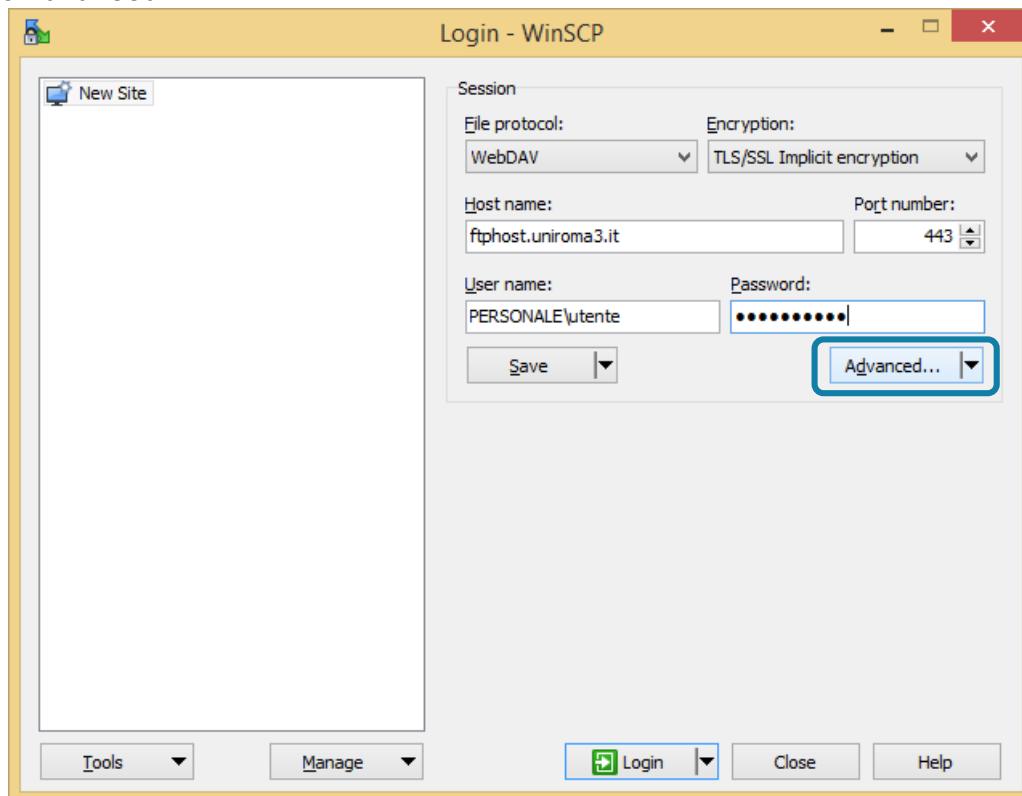
- Cartella remota assegnata **<http://host.uniroma3.it/associazioni/ESEMPIO/>**
- Percorso di pubblicazione sul server **<https://ftphost.uniroma3.it/host/associazioni/ESEMPIO/>**

Dal computer tramite il quale si desidera accedere alla condivisione web lanciare **WinSCP** (<http://winscp.net/eng/docs/lang:it>).

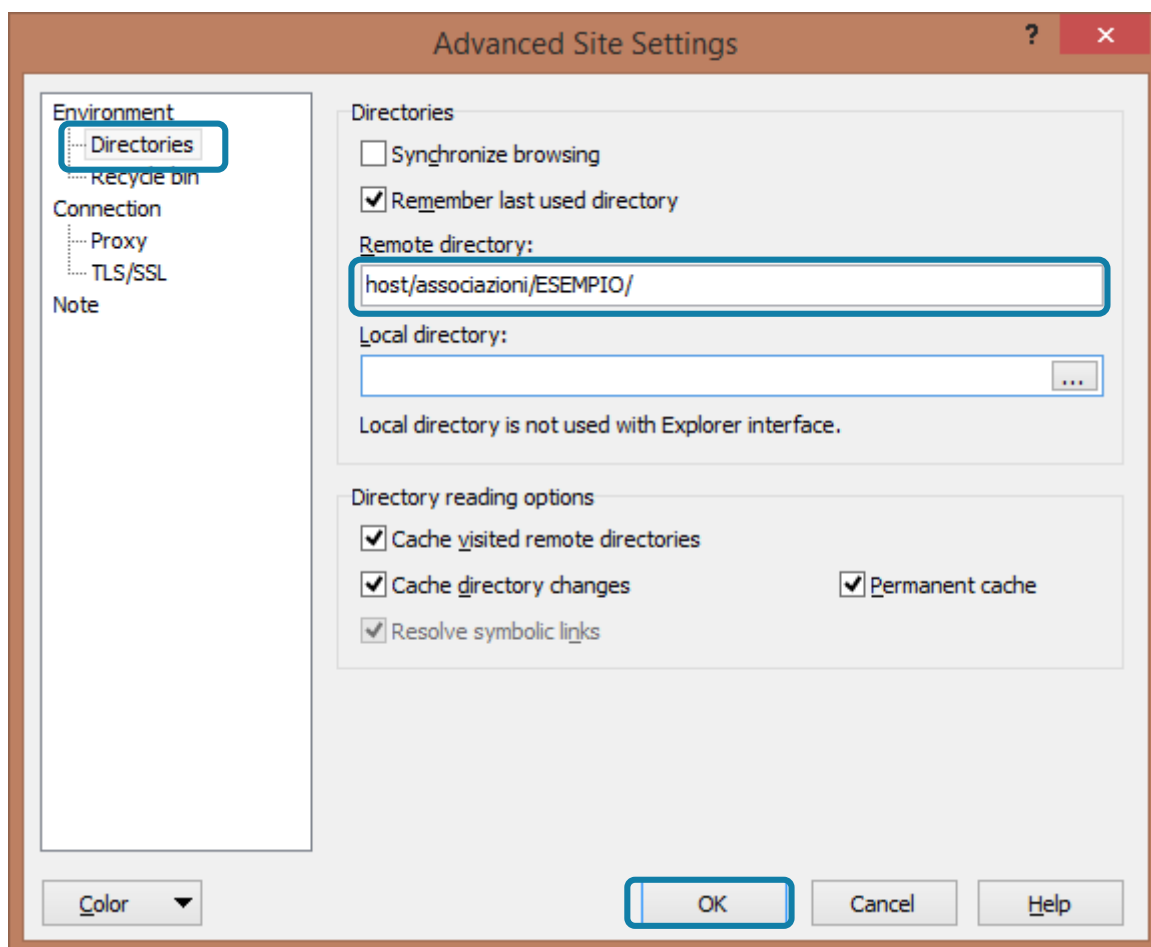
- 1) Nella schermata di **Login** inserire:
  - a. File protocol: **WebDAV**
  - b. Encryption: **TLS/SSL Implicit Encryption**
  - c. Host name: **ftphost.uniroma3.it**
  - d. Port number: **443**
  - e. User name: **PERSONALE\utente**
  - f. Password: **la password associata allo User name**



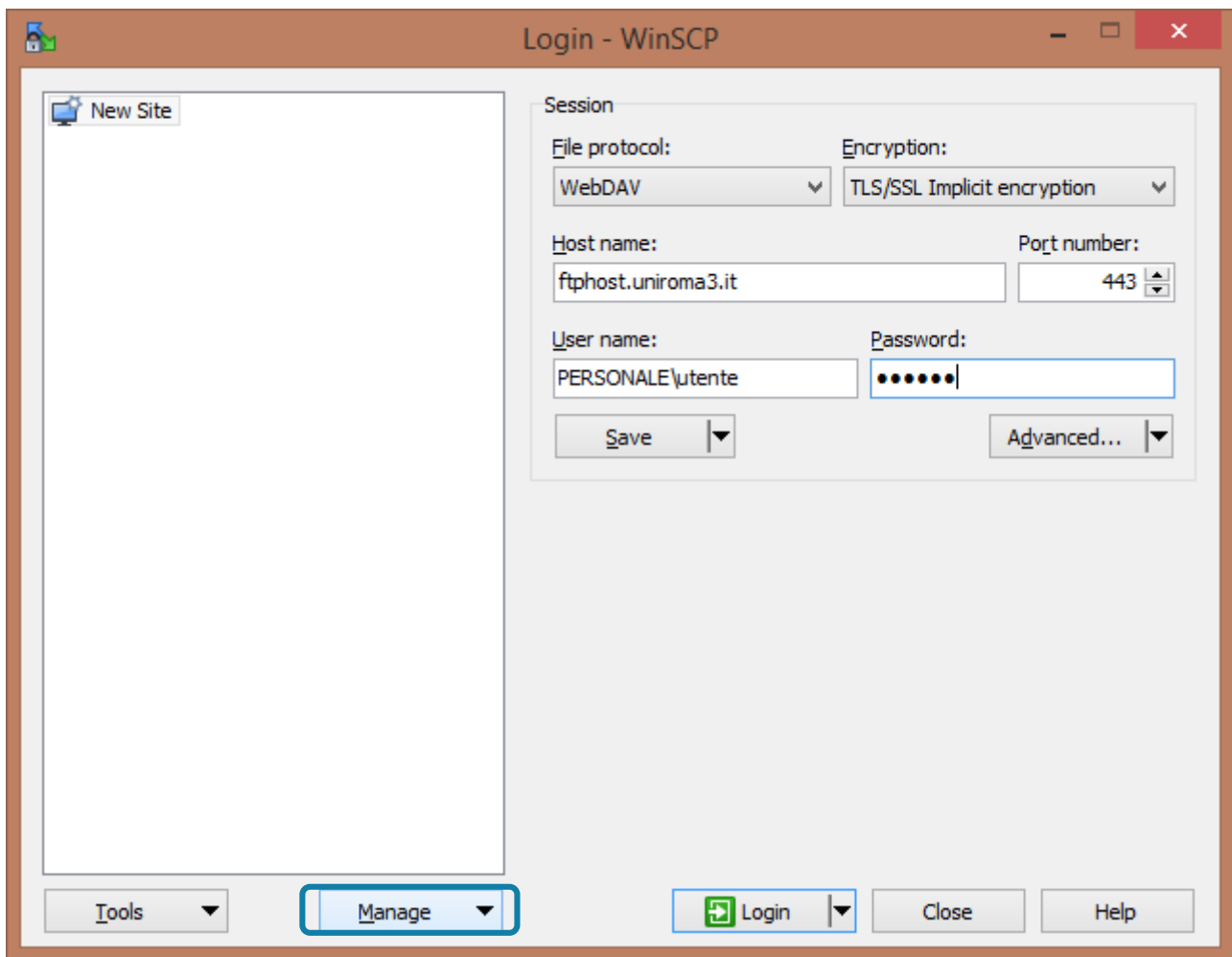
2) Cliccare su **Advanced**



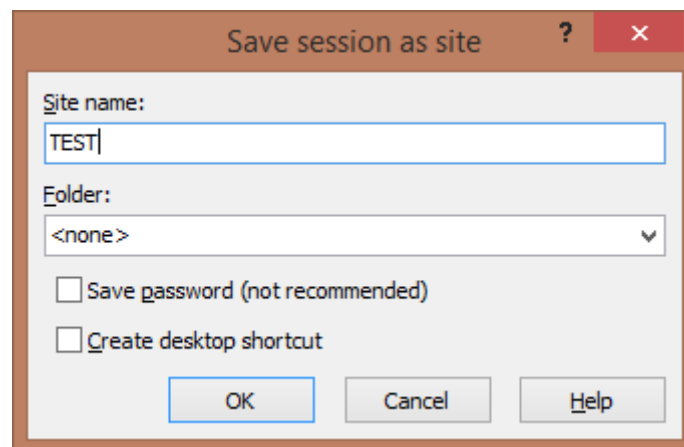
3) Nella schermata **“Advanced Site Settings”** cliccare su **“Directories”** e in Remote directory inserire il percorso della cartella a cui ci si vuole connettere e cliccare su **OK**:



4) Tornati alla schermata di **Login** cliccare su **Manage**



e nel pannello che si apre cliccare su **Save As..** per salvare la configurazione appena impostata



5) Tornati nella schermata di **Login** cliccare su Login per accedere allo spazio web

