

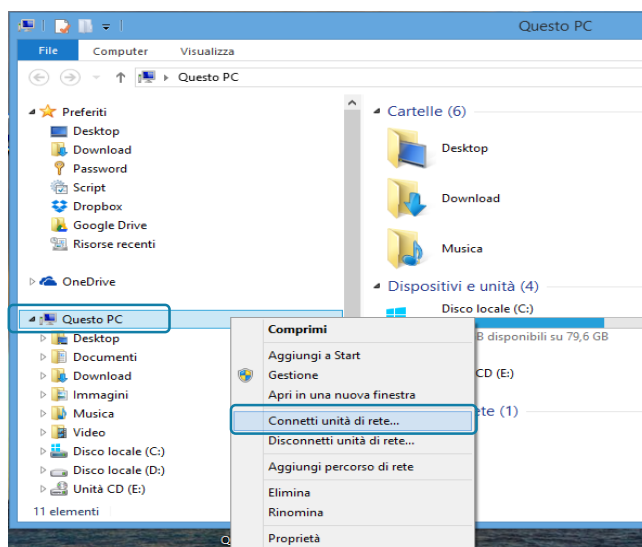
Accesso ad una condivisione web tramite il protocollo WebDAV come “unità di rete”

Per le finalità di questa descrizione, si considerino le seguenti informazioni

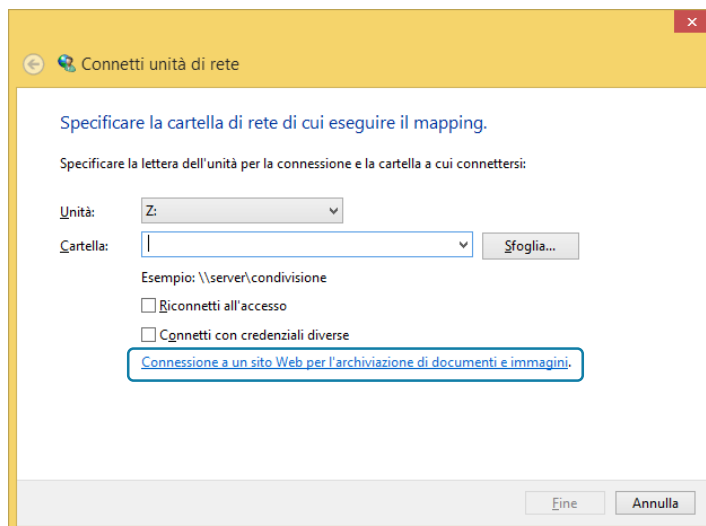
- Cartella remota assegnata **<http://host.uniroma3.it/associazioni/ESEMPIO/>**
- Percorso di pubblicazione sul server **<https://ftphost.uniroma3.it/host/associazioni/ESEMPIO/>**

Dal computer tramite il quale si desidera accedere alla condivisione come cartella web, utilizzando “**Esplora File**” o accedendo a “**Questo PC**”, eseguire i passi descritti di seguito.

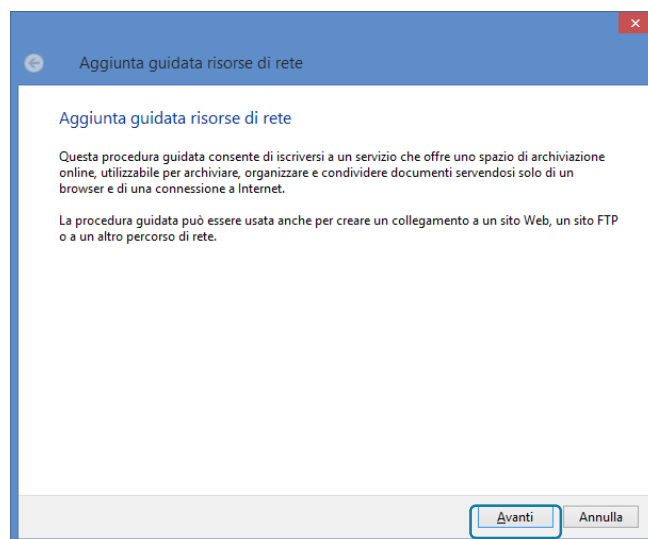
1) Con il tasto destro del mouse cliccare su “**Questo PC**” e selezionare “**Connetti unità di rete...**”



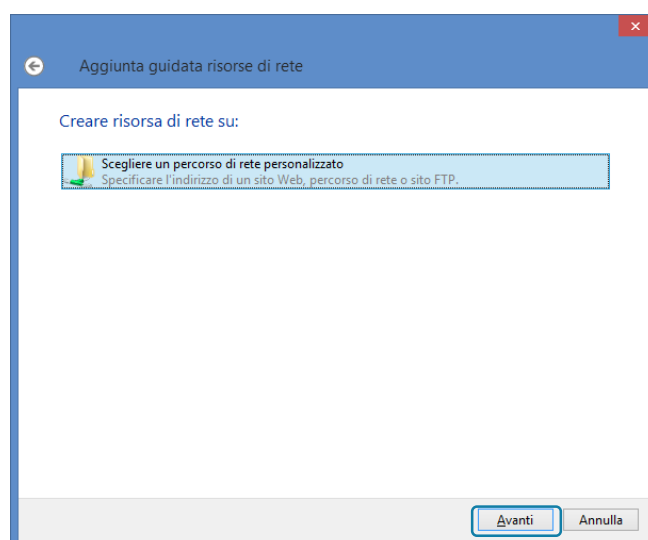
2) Nella finestra “**Connetti unità di rete**” che compare cliccare su “**Connessione a un sito Web per l’archiviazione di documenti e immagini**”



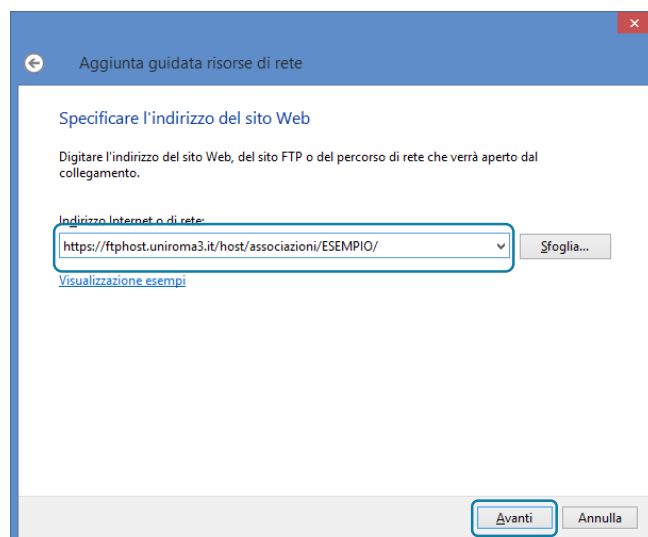
3) Nella prima schermata **“Aggiunta guidata risorse di rete”** cliccare su **“Avanti”**



4) Nella seconda schermata **“Aggiunta guidata risorse di rete”** cliccare su **“Avanti”**

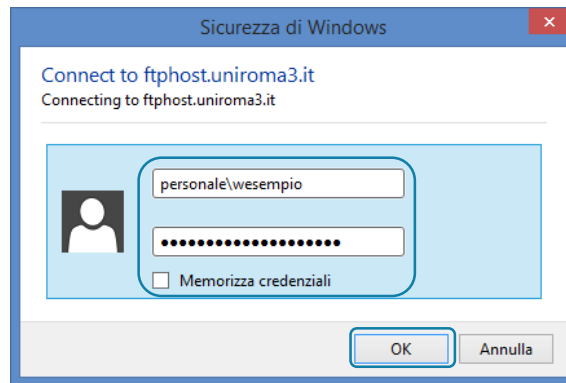


5) Nella terza schermata **“Aggiunta guidata risorse di rete”** inserire nell'apposito riquadro il percorso di pubblicazione della cartella sul server e cliccare su **“Avanti”**

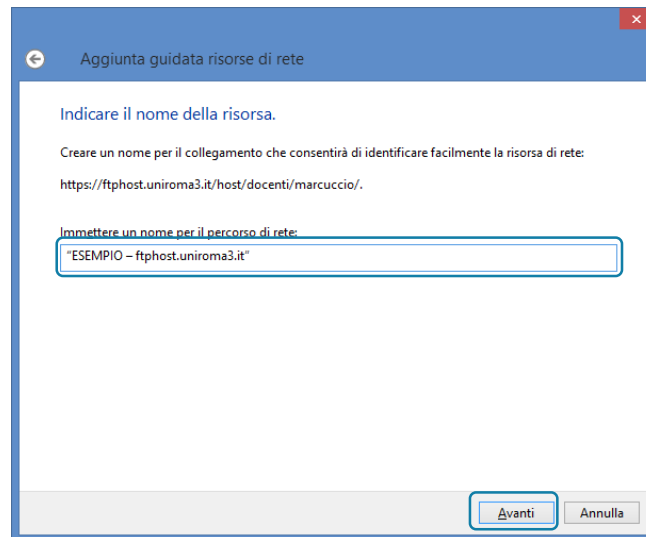


6) Nella schermata **“Sicurezza di Windows”** inserire le credenziali che vi sono state fornite con l’attivazione del servizio e cliccare su **“OK”**.

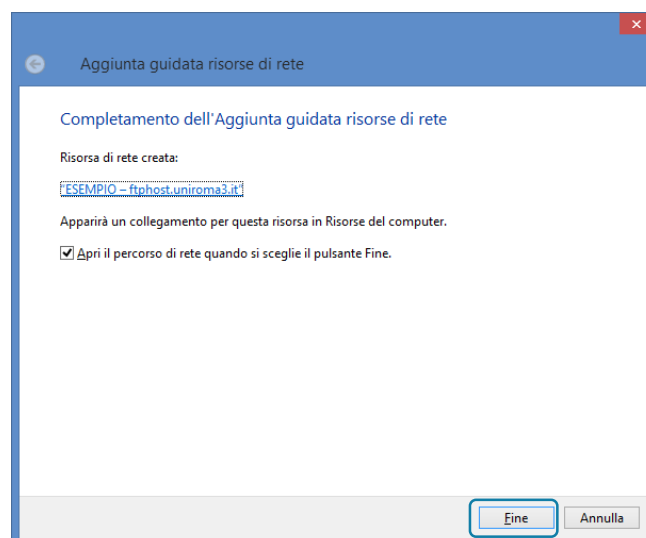
Se si vogliono memorizzare le credenziali sul client, spuntare **“Memorizza credenziali”**



7) Nella quarta schermata **“Aggiunta guidata risorse di rete”** è possibile specificare un nome da associare alla nuova risorsa di rete: nel nostro caso la scelta è **“ESEMPIO – ftphost.uniroma3.it”**. Cliccare su **“Avanti”**.



8) Nella quinta schermata **“Aggiunta guidata risorse di rete”** cliccare **“Fine”**.



9) Tornando su **“Questo PC”** o **“Esplora File”** è possibile accedere alla cartella di rete appena collegata

